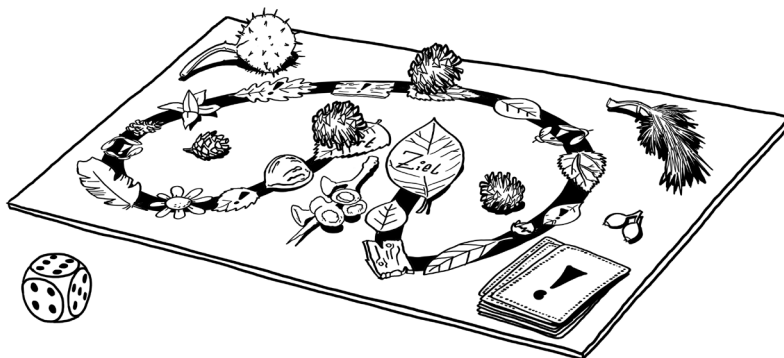


DER GEHEIMNISVOLLE WALDWEG

von Laura Schatz



nach einer Vorlage von Laura Schatz

SPIELERANZAHL: 2 – 4 Personen

ALTER: ab 4 Jahren

MATERIALIEN:

- 🌿 2 – 4 Spielfiguren (*kleine Zapfen*)
- 🌿 1 Spielbrett aus Waldmaterialien (*Herbstblätter, Waldmoos, Äste, Zapfen etc.*)
- 🌿 1 Stapel „Waldquiz“-Fragen (*mit Rufzeichen auf der Rückseite versehen, Vorlage anbei*)
- 🌿 1 Würfel

VORBEREITUNG:


- ❶ Bereitet das Spielbrett vor und legt Eure Spielfiguren (*Zapfen*) auf das Startfeld.
- ❷ Überlegt Euch so viele Waldquizfragen, dass ein guter Stapel bereitsteht. Dieser wird neben dem Spielfeld platziert.
- ❸ Jetzt braucht Ihr nur noch den Würfel und los geht's!

ANLEITUNG:

- ❶ Ziel des Spiels ist es, als Erste(r) das Zielfeld zu erreichen.
- ❷ Der/ die Jüngste in der Spielrunde würfelt und rückt die entsprechende Augenzahl vor. Weiter geht es im Uhrzeigersinn.
- ❸ Landet ein Spieler/eine Spielerin auf einem „Rufzeichen“-Feld, muss der-/diejenige eine Karte vom Stapel ziehen und die jeweilige Frage beantworten. Bei richtiger Antwort darf er/sie ein weiteres Feld vorrücken, andernfalls bleibt er/sie stehen.
- ❹ Sieger(in) ist, wer zuerst das Zielfeld erreicht.



Mit Unterstützung von Bund, Ländern und Europäischer Union

 Bundesministerium
Landwirtschaft, Regionen
und Tourismus

**LE 14-20**
Entwicklung für den Ländlichen Raum

Europäischer
Landwirtschaftsfonds für
die Entwicklung des
ländlichen Raums:
Hier investiert Europa in
die ländlichen Gebiete.





**Zähle 3 Tiere auf,
die man im Wald
finden kann:**

**Bei richtiger
Antwort:**

→1 Feld weiter

**Welche Pflanzen
siehst du, wenn
du im Wald
spazieren gehst?
(mindestens 2
Beispiele)**

**Bei richtiger
Antwort:**

→1 Feld weiter

Eigene Frage:

**Bei richtiger
Antwort:**

→1 Feld weiter

Eigene Aufgabe:

**Bei richtiger
Lösung:**

→1 Feld weiter

