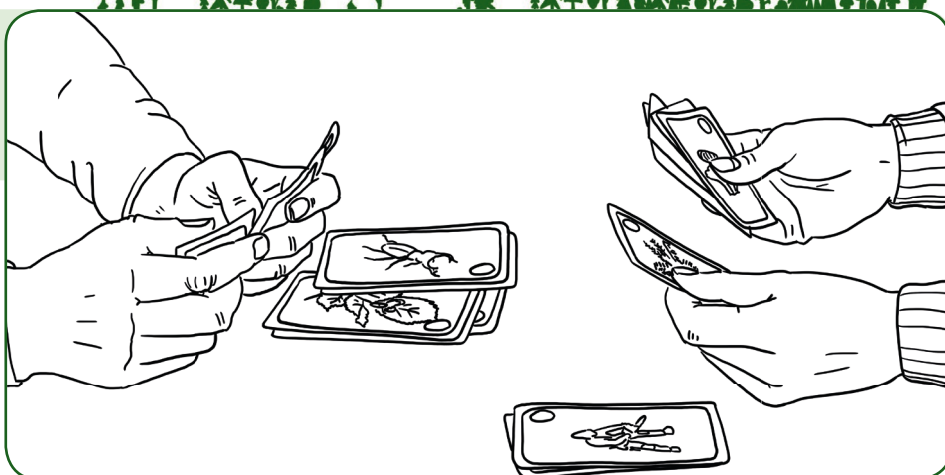


WER FÄNGT DEN WALDGEIST?



SPIELERANZAHL: 2 – 6 Personen

MATERIALIEN:  19 Spielkartenpaare
 1 Waldgeist-Karte

ANLEITUNG: Gespielt wird nach den Regeln des ‚Schwarzen Peter‘-Spiels. Es gibt eigene Regeln? Genau so kann mit diesen Karten gespielt werden. Allerdings gilt es hierbei, den Waldgeist zu fangen. Gewonnen hat, wer ihn zuletzt in der Hand hält.

Spielregeln vergessen oder unbekannt? Hier sind sie:

- ❶ Alle Karten mischen und reihum an alle Mitspieler*innen ausgeben, bis keine mehr vorhanden sind.
- ❷ Alle nehmen die Karten in die Hand und schauen die eigenen Karten an. Sind Paare dabei, dürfen diese sofort offen abgelegt werden.
- ❸ Dann geht es mit dem Ziehen los. Gespielt wird im Uhrzeigersinn. Der*die Jüngste beginnt. Wer an der Reihe ist zieht beim rechten Nachbarn * der rechten Nachbarin eine Karte.
- ❹ Ergibt sich ein Paar, wird es abgelegt. Ansonsten wird die Karte aufgenommen. Der*die Nächste ist mit dem Ziehen an der Reihe.
- ❺ Hat jemand keine Karten mehr, so ist er*sie fertig. Sind alle Paare abgelegt, so hält ein*e Spieler*in den Waldgeist in der Hand und hat ihn somit gefangen!

Mit Unterstützung von Bund, Ländern und Europäischer Union