

VORBEREITUNG

Nutze die Karten mit dem Wimmelbild (*Arbeitsblatt U*) für diese Aktivität. Ordne die Karten in der korrekten Reihenfolge an und lege eine Klarsichtmatte darüber, um ein Verrutschen zu verhindern.

Schneide die Rätselkarten aus und lege sie zu einem Stapel.

AUFGABE

- Platziere den Bee-Bot/Cubetto auf dem Feld mit dem Waldgeist.
- Ziehe eine Karte und löse die gestellte Aufgabe.
- Finde die Lösung auf der Rückseite der Rätselkarte.

Welche zwei Tiere leben in der Bodenschicht?

Welche Tiere schaffen es, bis in die oberen Schichten der Bäume, die Baumkrone, zu gelangen?



Richtig, die Assel (Nummer 10)
und die Ameise (Nummer 8)!

Besuche zuerst die Assel und
anschließend die Ameise.

Gehe dabei dem Wildschwein
aus dem Weg.

Richtig, der Specht, der Eichelhäher
(Nummer 12) und das Eichhörnchen
fliegen oder klettern in die Wipfel
der Bäume.

Besuche zuerst den Specht und
das Eichhörnchen, fahre dann über
die Wipfel mit den Ahornsamen
(Nummer 5) und den Lärchenzapfen
(Nummer 3) zum Eichelhäher und
zu seiner verlorenen Feder.

Leeecker!

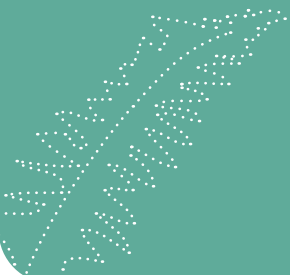
Mmmm, schmackhafte
Leckerbissen gibt es in der
Krautschicht, siehst du diese?



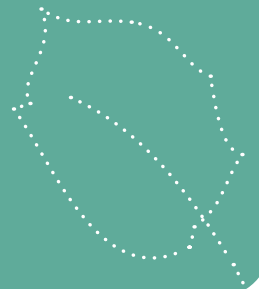
Wer ist denn da am
Waldboden in der
Moosschicht unterwegs?



Oh, was flattert da über
den Kräutern und zwischen
den Sträuchern umher?



Was verstecken sich für
große Waldtiere in der
Kraut- und Strauchschicht?



Richtig, Walderdbeeren,
Eierschwammerln und Sauerklee.

Besuche zuerst die Eierschwammerln
(Nummer 16), dann die reifen
Walderdbeeren (Nummer 13)
und zuletzt die Blätter des
Sauerklees (Nummer 14).

Richtig, die Waldmaus,
die Blindschleiche, ein Hirschkäfer
(Nummer 7) und eine Schnecke
(Nummer 9).

Besuche zuerst die Schnecke
und den Hirschkäfer, weiter
geht es zur Waldmaus und
zuletzt zur Blindschleiche.

Richtig, ein Schmetterling,
ein C-Falter (Nummer 6).
Er mag den Haselnussstrauch
(Nummer 1), um dort seine
Eier abzulegen.

Besuche den C-Falter, gehe
weiter zu den Nüssen der
Haselnuss in der Strauchschicht
und weiter zum Farn (Nummer 15)
in der Krautschicht.

Richtig, ein Reh und
ein Wildschwein!

Besuche zuerst den kleinen
Bach, danach das Wildschwein
hinter dem liegenden Totholz
und zuletzt das Reh.