

AUFGABE

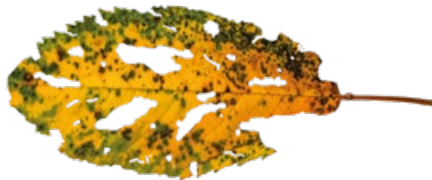
Zerschneide die einzelnen Schritte der Laubzersetzung und ordne sie zeitlich richtig an.

Fenster- und Lochfraß

Nachdem das Blatt auf den Boden gefallen ist, beginnen kleine Tiere und Pilze, es zu fressen. Zum Beispiel ernähren sich Larven von Mücken und Fliegen von dem Blatt und hinterlassen dabei kleine Löcher.

Humusbildung

Schließlich kommen Regenwürmer, die die übrig gebliebenen Blattreste fressen und zu Humus verdauen. Humus ist wichtig für den Boden und unterstützt das Wachstum neuer Pflanzen.

Loch- und Skelettfraß

Danach kommen Schnecken, Asseln und Tausendfüßler. Sie setzen die Zersetzung fort und machen das Blatt noch kleiner.

Laubabfall

Das Blatt fällt vom Baum.

Zersetzung durch Bakterien und Kleinstlebewesen

Bakterien und winzige Tiere, wie Springschwänze oder Milben, siedeln sich auf der Blattoberfläche an und zersetzen das Blatt noch weiter.

